



Corpi-corpo 2001- 02

Immagini dalla 2nda stazione, corso PAa di A. Saggio La Sapienza

Corpi-corpo

Il lavoro sugli autoritratti richiede una presa di coscienza "critica" sulla dimensione di studente-architetto a confronto con l'ambiente culturale in cui si muovono speranze e frustrazioni individuali.

E' redatto dopo un primo ciclo di incontri che verte sul rapporto tra informatica e dibattito architettonico contemporaneo e implica l'uso - per molti è la prima volta - di software raster per la manipolazione dell'immagine.

L'autoritratto va a far parte del sito individuale di ogni partecipante al corso e contribuisce a direzionare il lavoro successivo.

Ulteriori informazioni sugli autori e sui loro siti web, e sui molti altri validissimi autoritratti che non sono stati qui inseriti per ovvie ragioni di spazio posso essere ricavati da <http://www.citicord.uniroma1.it/saggio/DIDATTICA/IndexDid.htm> accedendo alle sezione che riguarda gli anni 2001 e 2002 si possono esaminare selezioni molto ampie.

Antonino Saggio - Roma Febbraio 2003
professore titolare del Corso di Progettazione Architettonica Assistita
Facoltà di Architettura L. Quaroni
Università degli Studi La Sapienza
AA. 2000-2001 e 2001-2002

Beni-bene

Luca Mattulli 2001
Corso di
Progettazione
Architettonica
Assistita, prof. A.
Saggio, La
Sapienza, Facoltà
di Architettura L.
Quaroni.



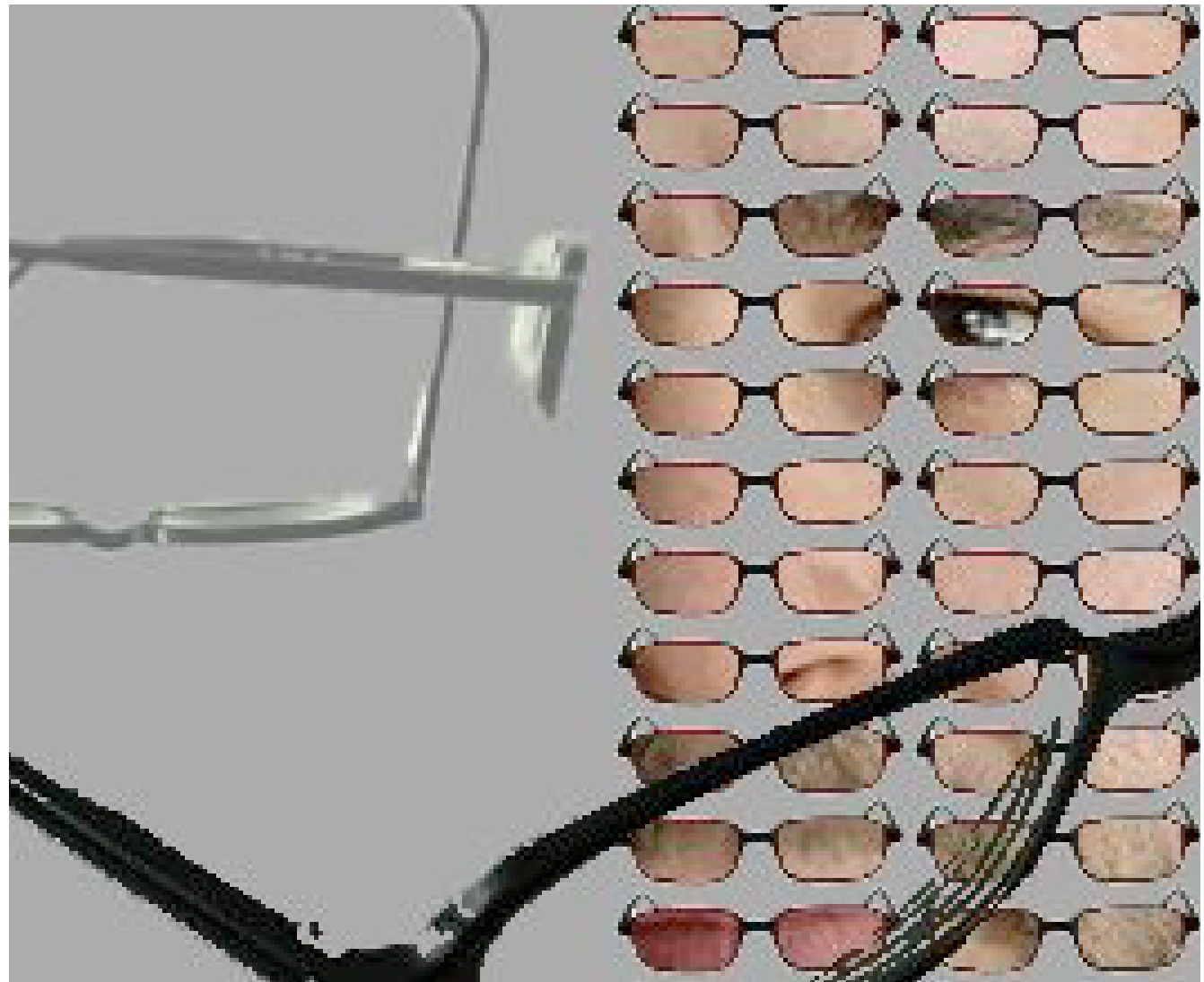
Sensi-senso

Italia Rossi 2002
Corso di
Progettazione
Architettonica
Assistita, prof. A.
Saggio, La
Sapienza, Facoltà
di Architettura L.
Quaroni.



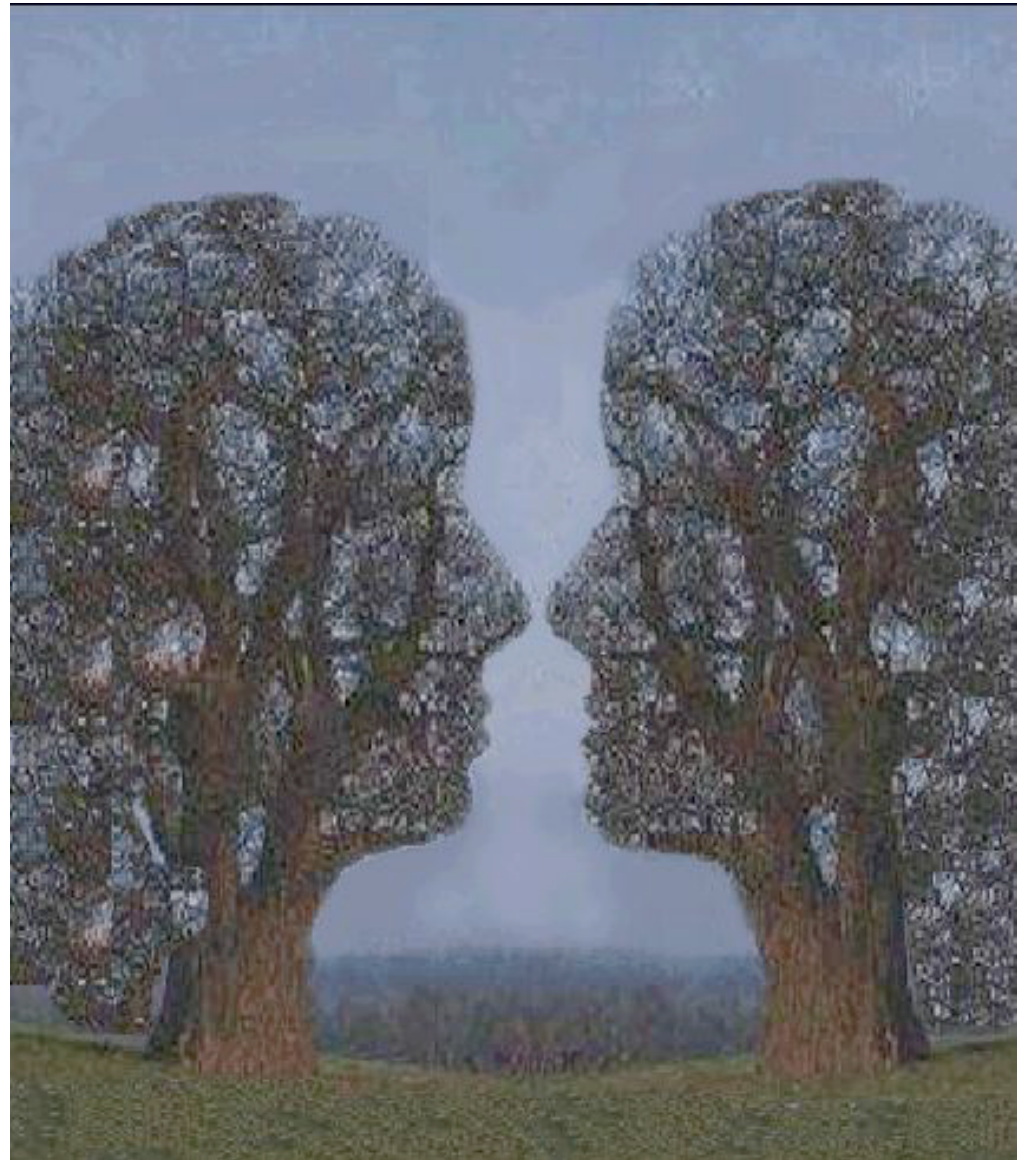
Guardo-sguardo

Mauro Rossi 2002
Corso di
Progettazione
Architettonica
Assistita, prof. A.
Saggio, La
Sapienza, Facoltà
di Architettura L.
Quaroni.



Rosa-roase

Simona Miele
2002
Corso di
Progettazione
Architettonica
Assistita, prof. A.
Saggio, La
Sapienza, Facoltà
di Architettura L.
Quaroni.



Strappo-drappo

Antonia Marmo
2002
Corso di
Progettazione
Architettonica
Assistita, prof. A.
Saggio, La
Sapienza, Facoltà
di Architettura L.
Quaroni.



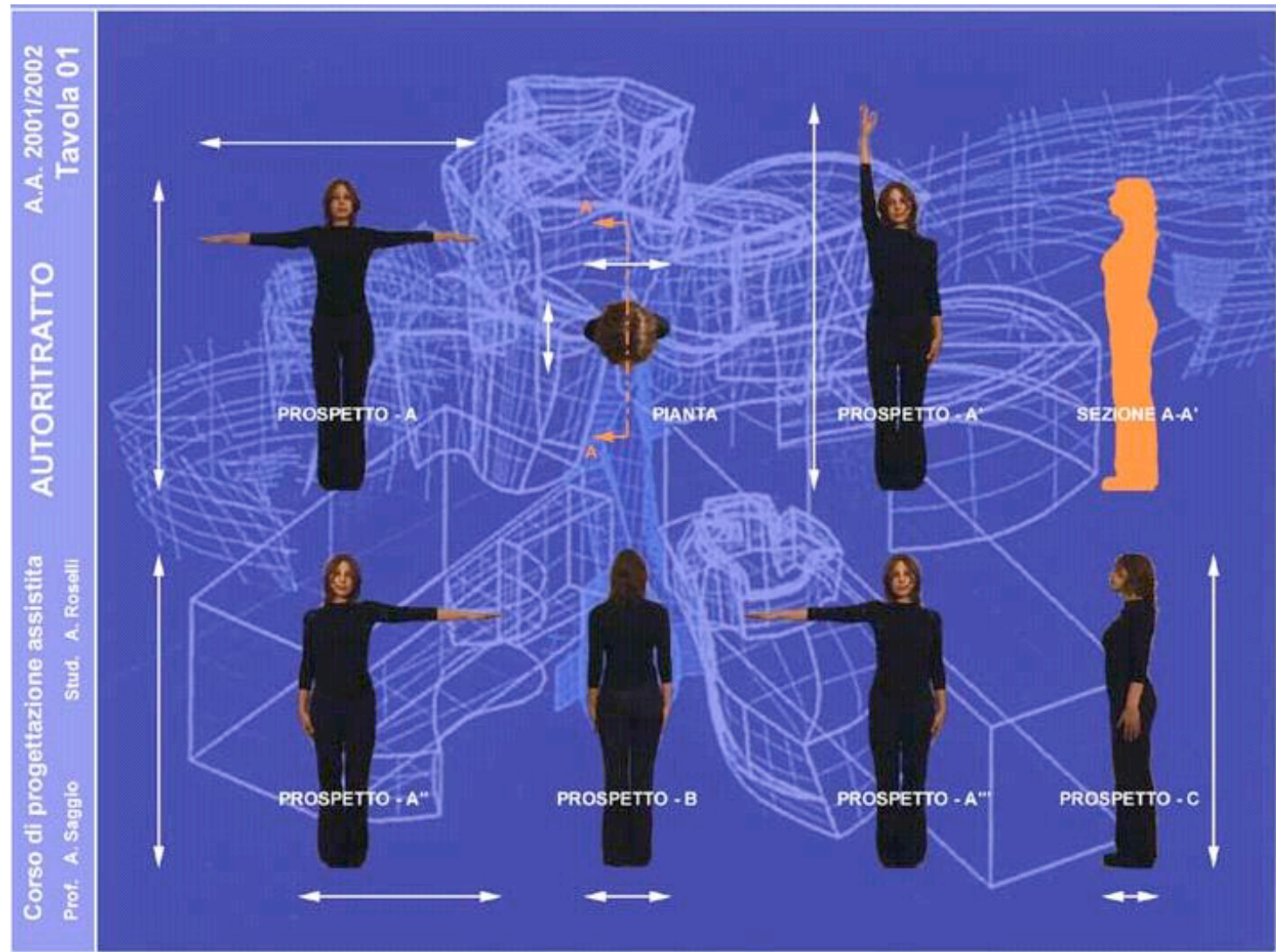
Curie-cura

Riccardo Rosati
2001
Corso di
Progettazione
Architettonica
Assistita, prof. A.
Saggio, La
Sapienza, Facoltà
di Architettura L.
Quaroni.



Blue print

Alessia Roselli
2002
Corso di
Progettazione
Architettonica
Assistita, prof. A.
Saggio, La
Sapienza, Facoltà
di Architettura L.
Quaroni.



Tickets to arrive

Polulcheria Tzova
2001

Progettazione
Architettonica
Assistita, prof. A.
Saggio, La
Sapienza, Facoltà
di Architettura L.
Quaroni.

Bar-bars

Ulrich Rüefli 2001

Progettazione
Architettonica
Assistita, prof. A.
Saggio, La
Sapienza, Facoltà
di Architettura L.
Quaroni.

Tu-tu

Laura Pedata
2002

Progettazione
Architettonica
Assistita, prof. A.
Saggio, La
Sapienza, Facoltà
di Architettura L.
Quaroni.



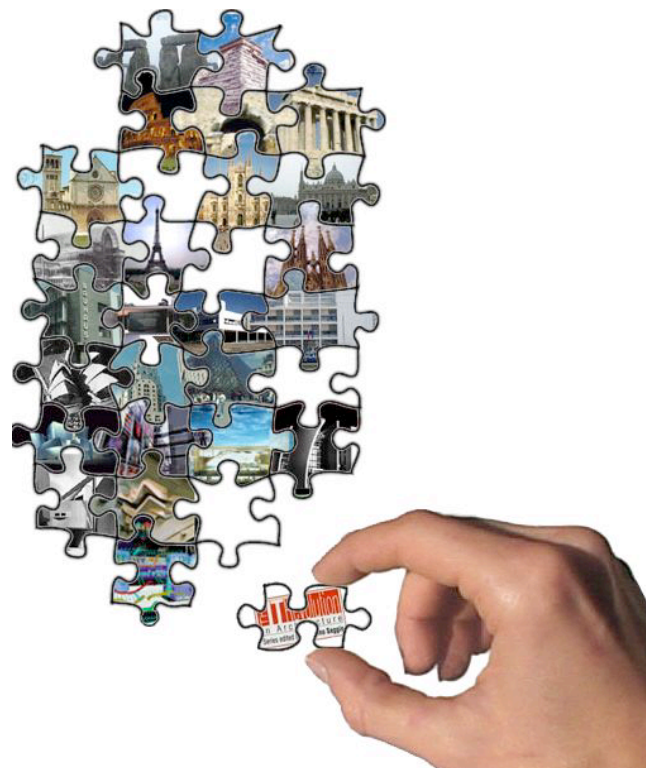
Ito-Sito

Simona Cotronei
2001
Corso di
Progettazione
Architettonica
Assistita, prof. A.
Saggio, La
Sapienza, Facoltà
di Architettura L.
Quaroni.



Nomen-numen

Pamela Pezzotti
2002
Progettazione
Architettonica
Assistita, prof. A.
Saggio, La
Sapienza, Facoltà
di Architettura L.
Quaroni.



It-Ita

Paolo Candidi
2002
Progettazione
Architettonica
Assistita, prof. A.
Saggio, La
Sapienza, Facoltà
di Architettura L.
Quaroni.



Swift-Switch

Cristiana Adriani
2002 PAa,
Saggio, La
Sapienza,
Architettura L.
Quaroni.



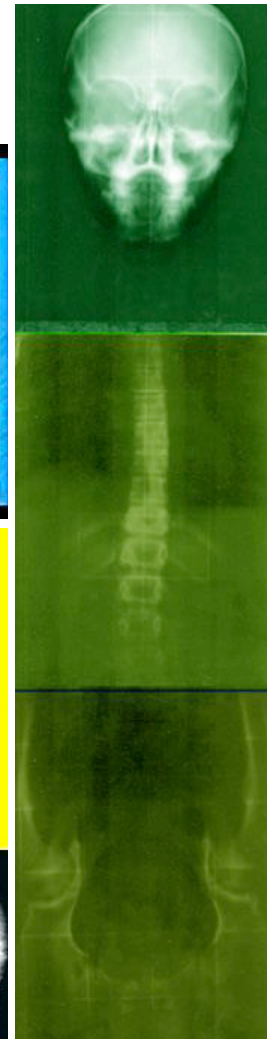
Switch- Swift

Marcella Parisini
2002 PAa,
Saggio, La
Sapienza,
Architettura L.
Quaroni.



X-Ex

Sylvia Bariggelli
2002 PAa Saggio,
La Sapienza,
Architettura L.
Quaroni.



Zevi-Zeri

Antonio
Castelluccio 2002
PAa, Saggio, La
Sapienza,
Architettura L.
Quaroni.

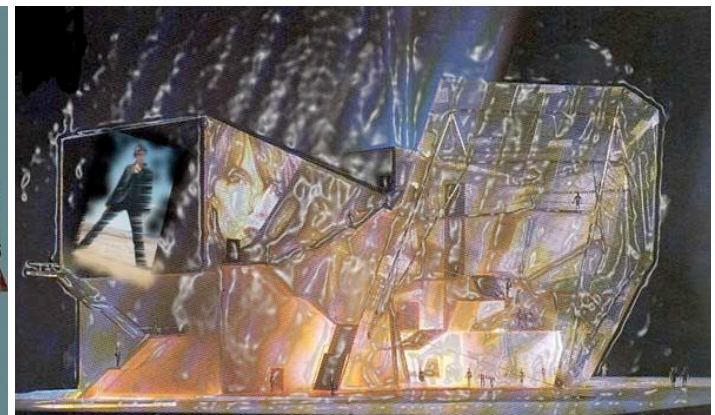
Media-midia

Roberta Russo
2002
PAa, Saggio, La
Sapienza,
Architettura L.
Quaroni.



(.) provate voi!

Iolanda Francorsi
PAa, Saggio, La
Sapienza,
Architettura L.
Quaroni.



Check pt. andy

Alessandra
Martella 2002
PAa, Saggio, La
Sapienza,
Architettura L.
Quaroni.

[http://
www.citicord.uniroma1.it/saggio/
DIDATTICA/Cad/
2002Cad/
Assaggi/
Autoritratti/
Autoritratti.html](http://www.citicord.uniroma1.it/saggio/DIDATTICA/Cad/2002Cad/Assaggi/Autoritratti/Autoritratti.html)



He-she

Silvia Felici 2001
PAa, Saggio, La
Sapienza,
Architettura L.
Quaroni.



Fish-dish

Stefano Nocco
2002
PAa, Saggio, La
Sapienza,
Architettura L.
Quaroni.



Sole-sola

Tiziana Ambrosino
2002 PAa,
Saggio, La
Sapienza,
Architettura L.
Quaroni.



Moti-immoti

Loris Rossi
PAa, Saggio, La
Sapienza,
Architettura L.
Quaroni.



Lucy in the eye

Paolo Di
Pasquale 2002
PAa, Saggio, La
Sapienza,
Architettura L.
Quaroni.



cura di L. Matulli

Trasposizione
 Simbolica.
 Citazione
 Narrativa
 Tavole sinottiche
 di alcuni
 autoritratti prodotti
 nel 2001
 Cfr. Intero lavoro
<http://web.tiscali.it/>

Sondaggio e
 preferenze tra gli
 studenti 2001
<http://www.citicord.uniroma1.it/saggio/FromMyDesk/MatAutoritratti/Auto.Html>

trasposizione simbolica

il simbolo accelera il contenuto, amplifica il senso oppure rimane simbolo muto, carico di significati inespressi

riccardo rosati, gavino cau, arianna sdei, alberto duelli, tzova poulcheria, giorgio rossi

progettazione architettonica assistita
 prof. a. saggio
 interpretazione e ristrutturazione critica di luca matulli

citazione narrativa

il significato è interno alla comprensione del riferimento

gianluca bugnini, federico marrocco, gregory paoulucchi

progettazione architettonica assistita
 prof. a. saggio
 interpretazione e ristrutturazione critica di luca matulli

Logo-lego

Alcuni aspetti del lavoro sugli autoritratti è stato presentato in convegni e conferenze tra cui InArch Catania 01, Corpi della Città Sapienza 01, Image Firenze 02. Cfr. <http://www.citicord.uniroma1.it/saggio/Conferenze/Ind/Talks.html> Al tutorial raster ha partecipato l'arch. F. De Luca

