

NoZoo

Centro di ricerca, sviluppo, tutela e cura della fauna selvatica nel cuore del Parco Nazionale d'Abruzzo, Lazio e Molise



Università di Roma «La Sapienza»- Facoltà di Architettura-

Tesi in progettazione architettonica e urbana

A.A. 2024-2025

Relatore: Belibani R.

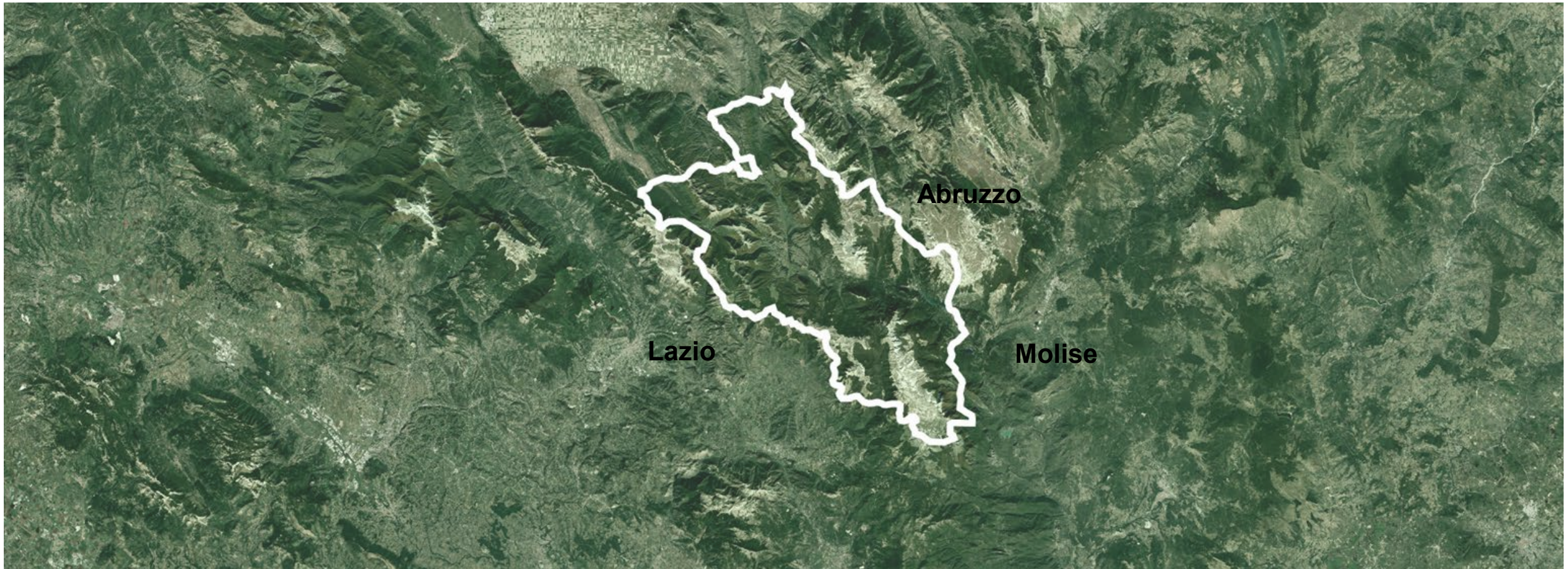
Relatore esterno: Saggio A.

Corelatore: De Francesco G.

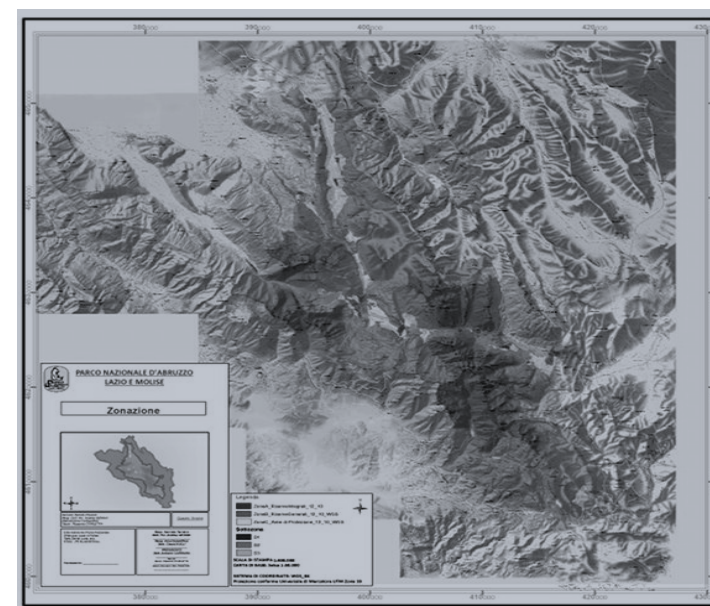
Studentessa: Enrica D'Addezio

Matricola: 1896355

Inquadramento territoriale



L'Ente Parco



La storia

1873

Riserva di caccia reale di 600 ettari a Villavallelonga per il re Vittorio Emanuele

1912

Vittorio Emanuele III abolì definitivamente per un motivo puramente economico

1922

Erminio Sipari inaugura il Parco Nazionale d'Abruzzo.
Riconosciuto ufficialmente nel 1923.

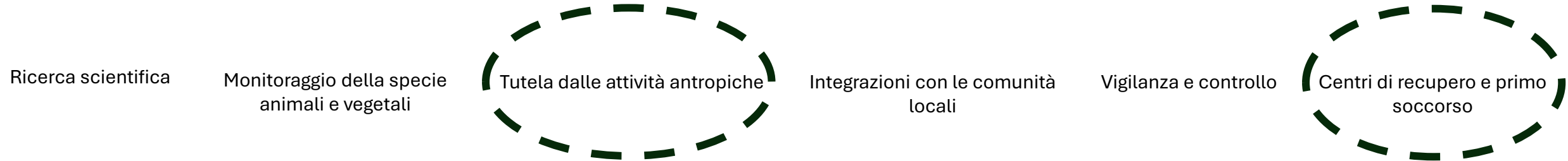
1933

Il regime fascista sopprime l'Ente

1951

Ricostruzione dell'Ente dopo la Seconda Guerra Mondiale

L'Ente Parco oggi



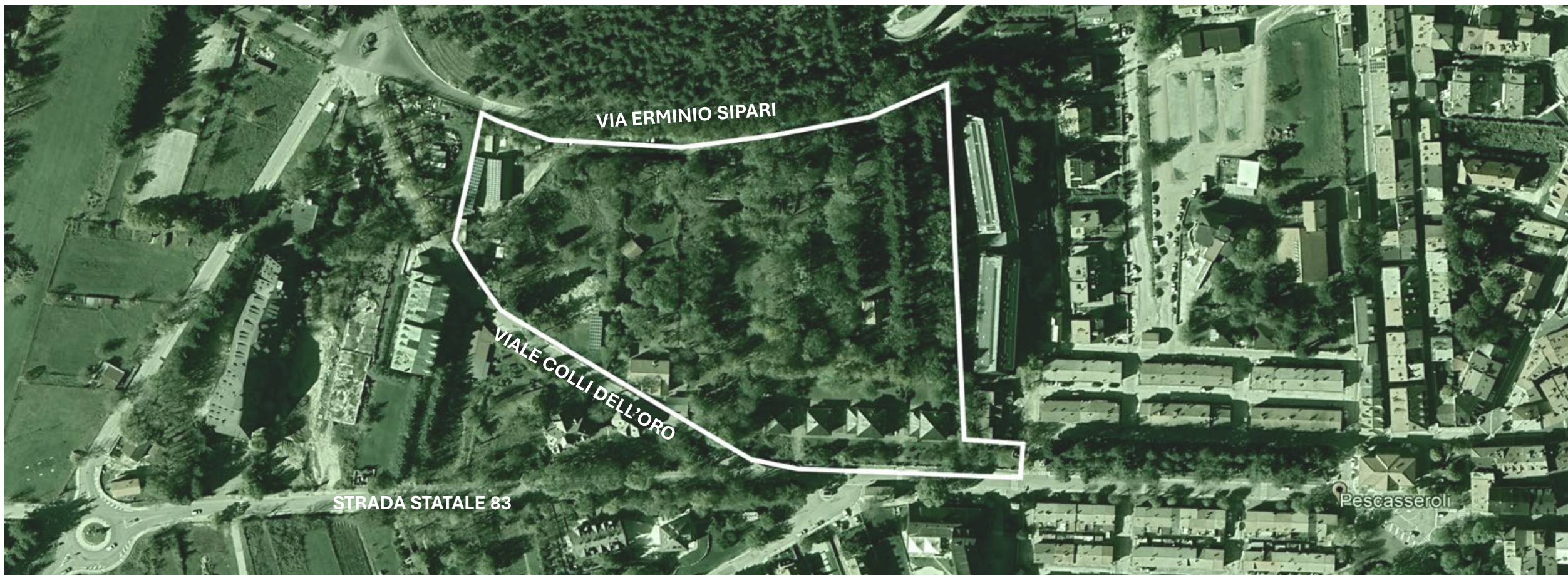
La crisi



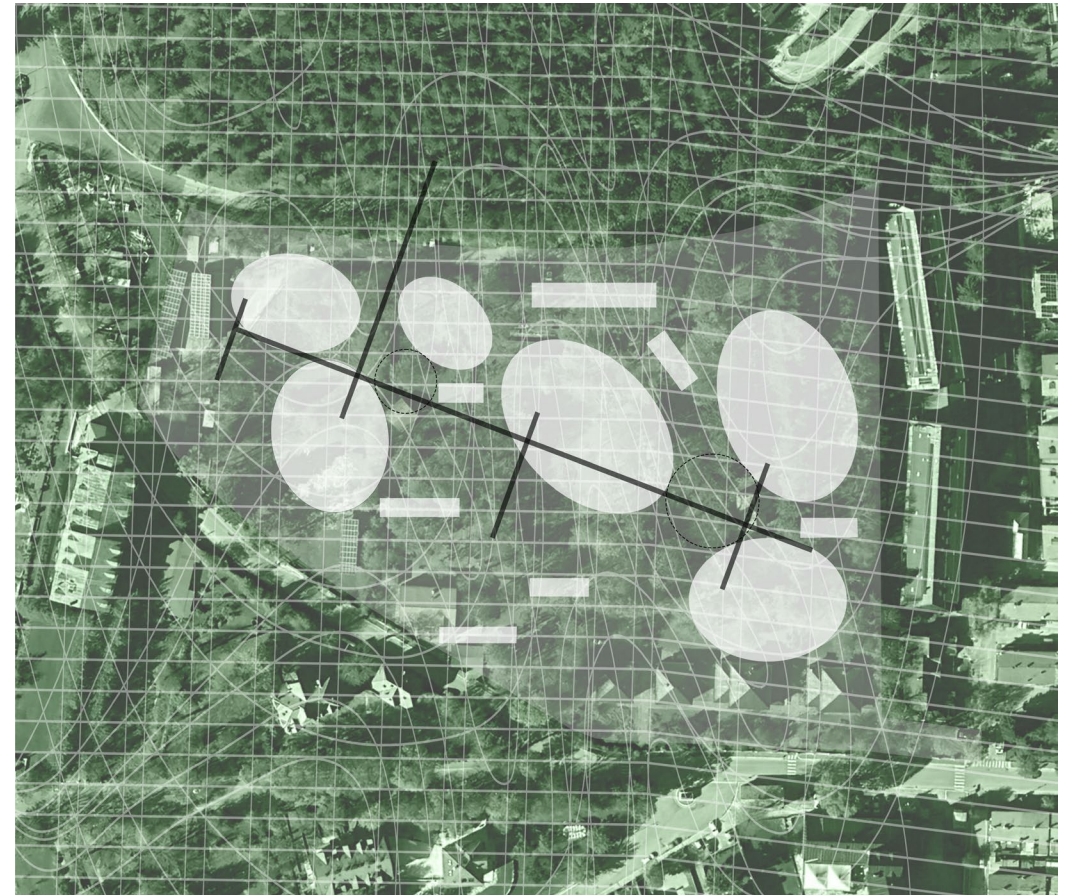
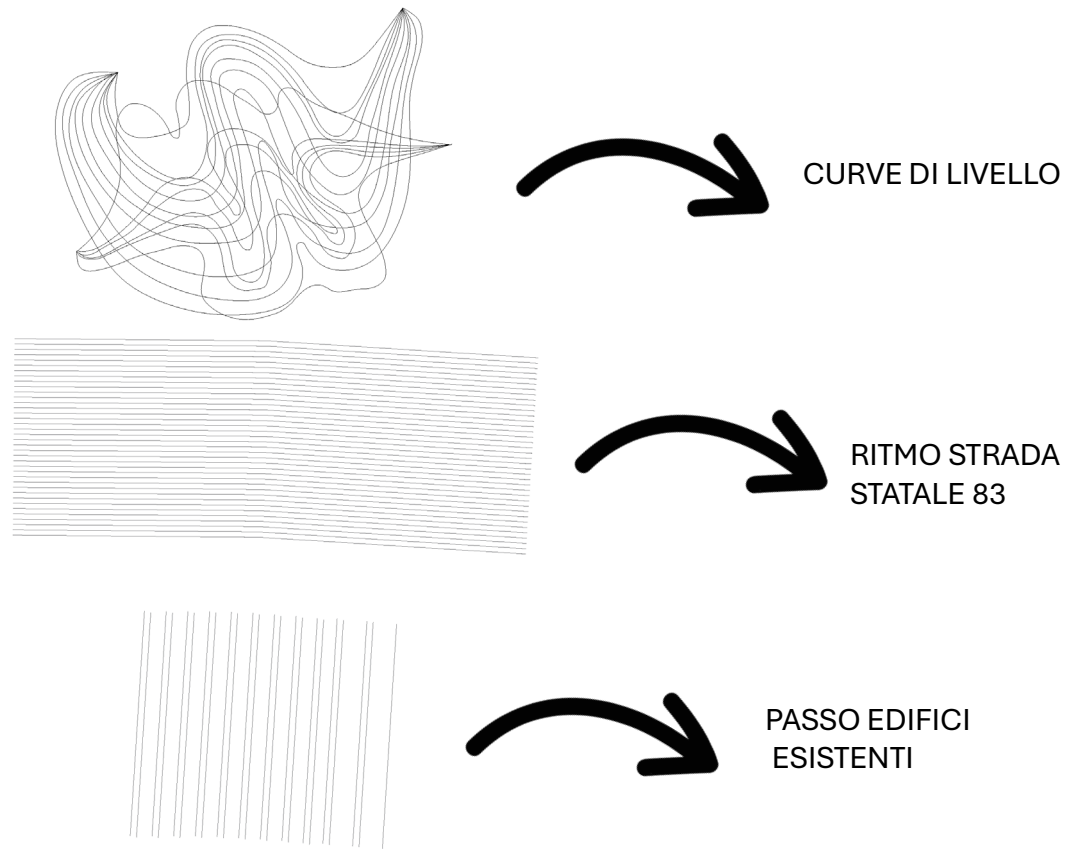
La crisi



L'area di progetto



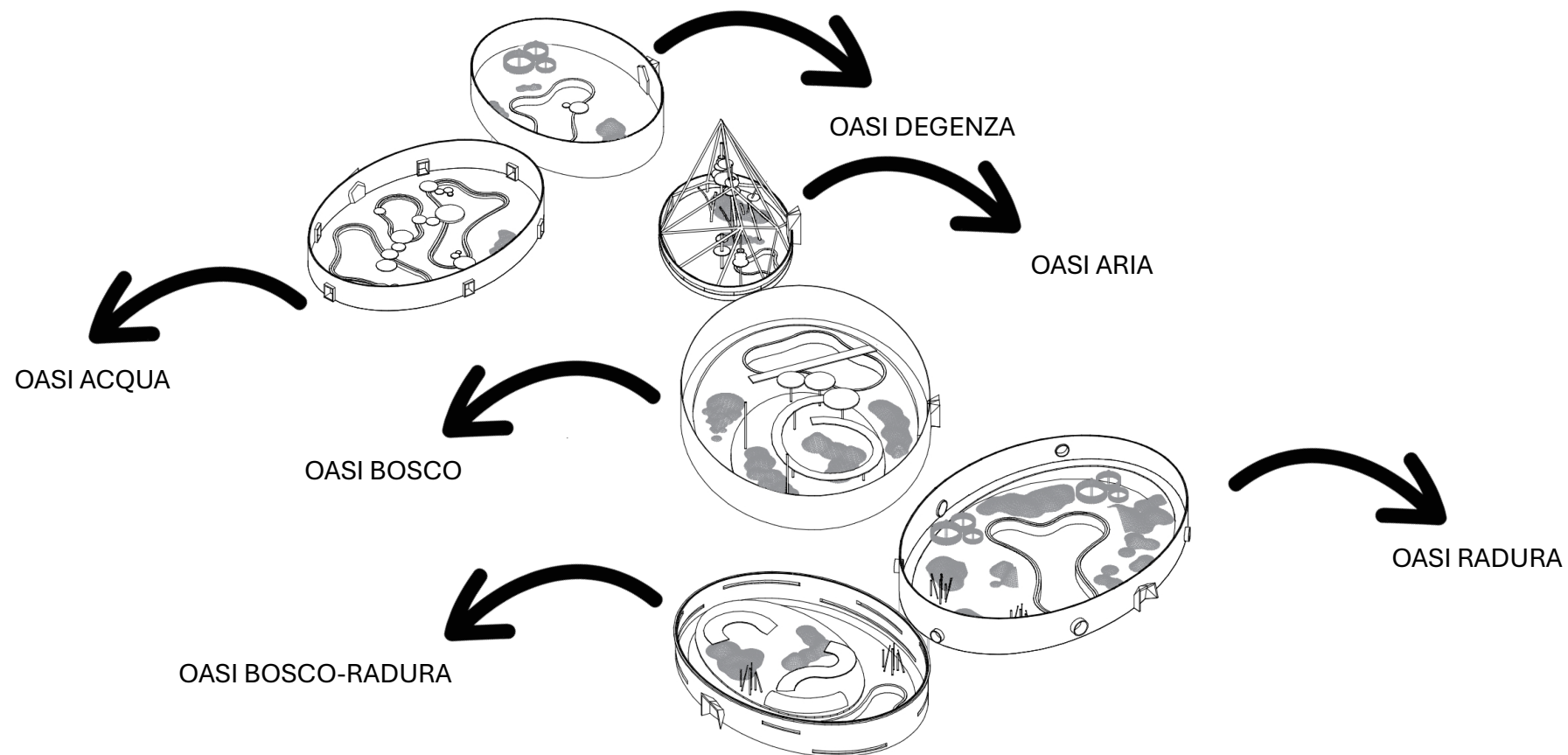
Matrici progettuali



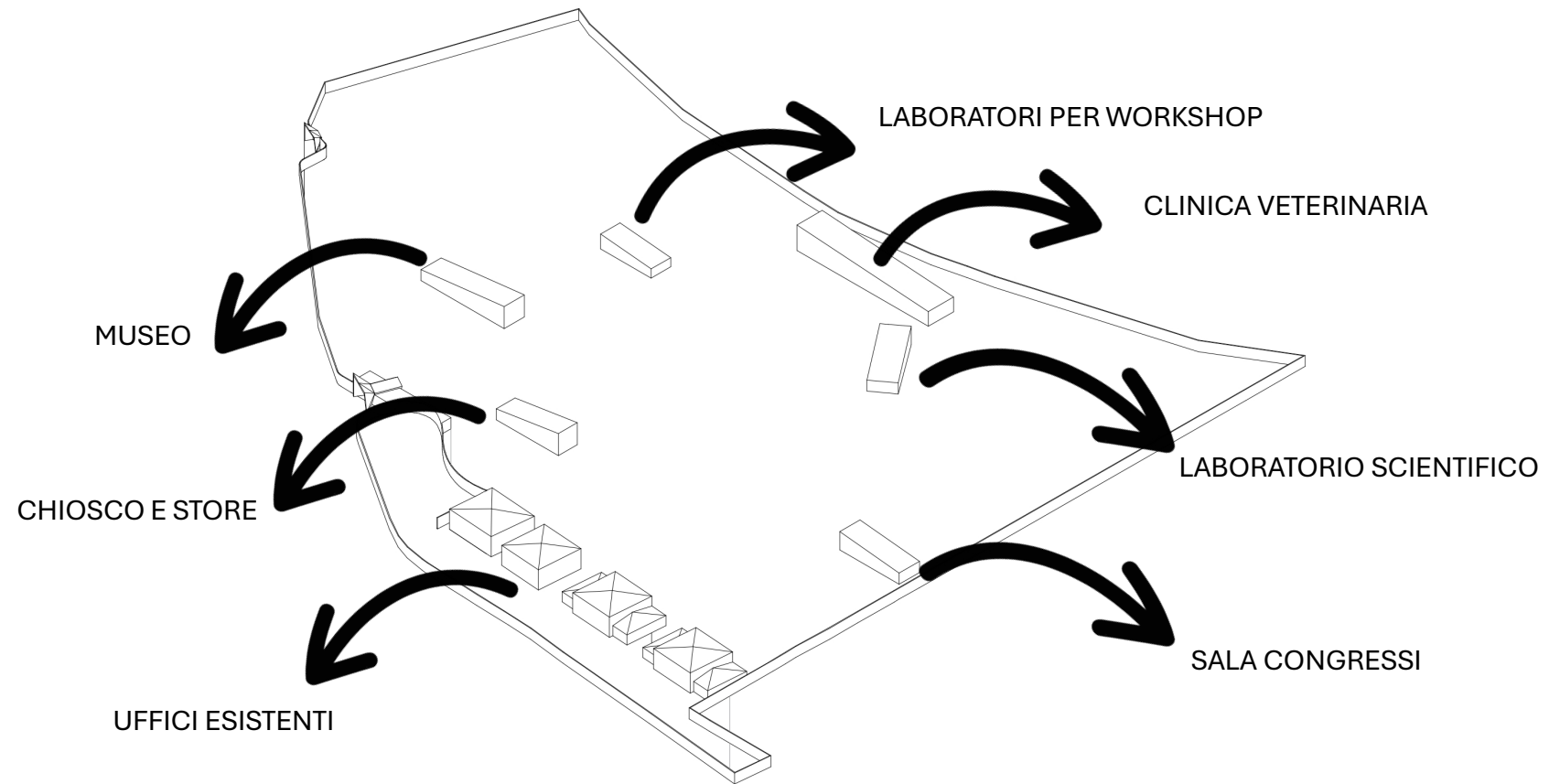
Layer passerella e torre panoramica



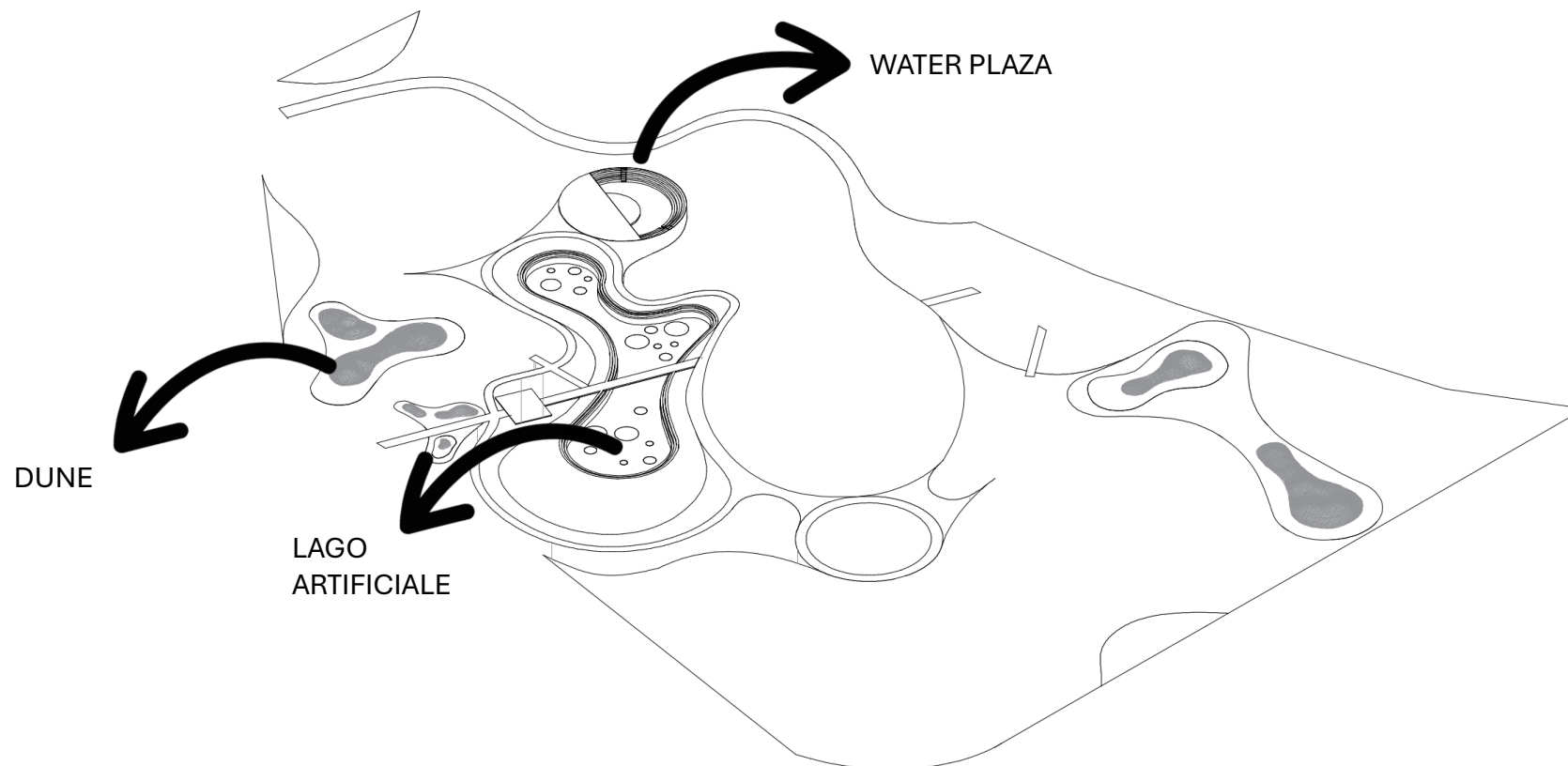
Layer oasi



Layer edifici



Layer playground



Fine

