

" TECNO PRIMITIVO " - Ambiente Sonoro Interattivo

FIRENZE – Giardino Sonoro la Limonaia dell'Imperialino, Giugno - Ottobre 2007

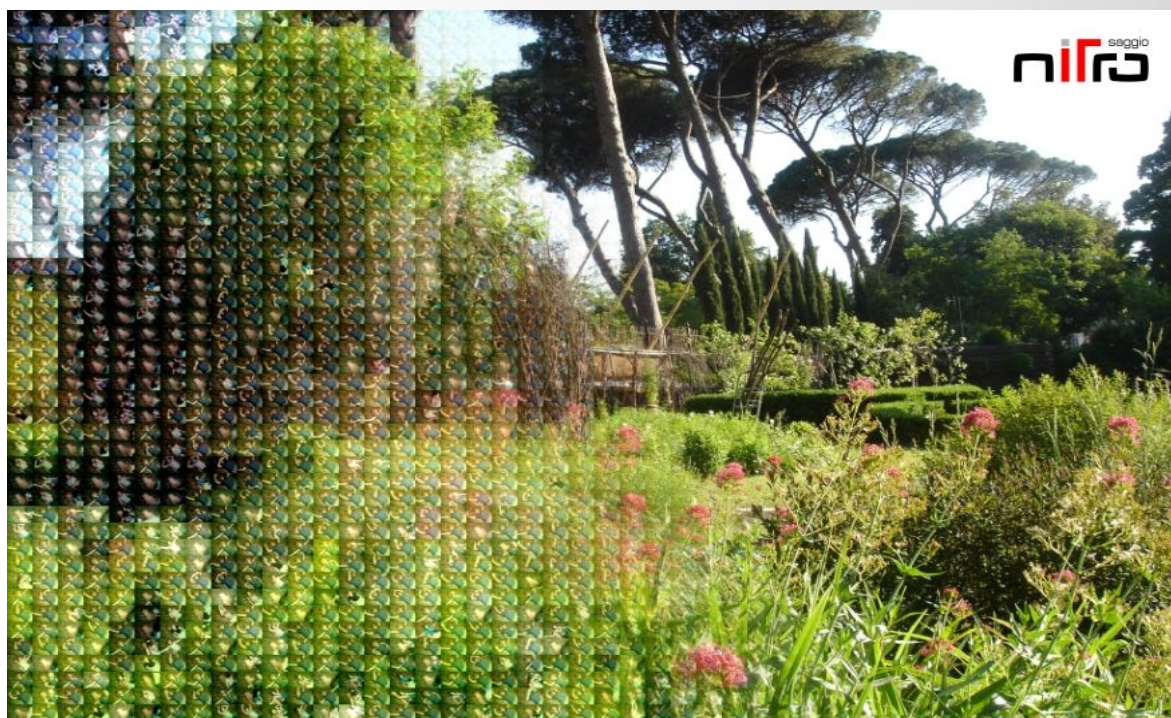
[WEB >](#)

Il progetto propone una rivisitazione nell'era informatica, dell'archetipo illuminista di rifondazione dell'architettura. La rifondazione odierna non può che basarsi su un nuovo rapporto tra natura architettura e informatica.

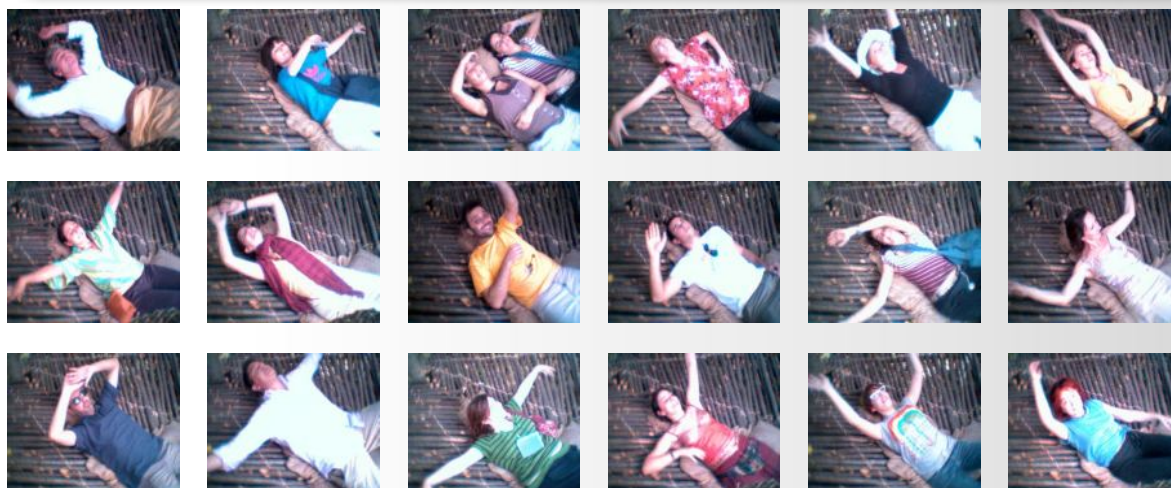
A questo fine l'istallazione propone un ambiente interattivo in cui il *nuovo-primitivo* accede ad uno spazio sensibile che viene attivato attraverso una serie di movimenti del corpo primordiali - capaci di generare un morphing acustico fra suoni naturali ed artificiali. In occasione del Sonic Garden Lab set-up '07 Lorenzo Brusci e il suo team hanno presentato i nuovi filoni di ricerca. Numerose le istallazioni nate dalla collaborazione con altri gruppi di professionisti, artisti e partners commerciali.

Per questa occasione nITro in collaborazione con il Giardino Sonoro ha realizzato "Tecno Primitivo" un *ambiente sonoro interattivo basato su sistema di Video-Tracking*.

L'istallazione si inserisce in una più ampia ricerca sulle interfacce gestuali da tempo intrapresa da alcuni membri del gruppo, che in questa occasione – ispirandosi alla capanna primitiva di Laugier – hanno tradotto in pratica alcuni degli aspetti che caratterizzano la filosofia progettuale del gruppo, come l'integrazione fra sistemi tecnologici ed elementi naturali.



1



2

1. "Digital&Natural" Materiale Grafico Promozionale (fronte della cartolina) - 2. Screen Shot: Postural Review

Interaction Designer: Claudio Ampolo, Emanuele Tarducci

Video Tracking: Emanuele Tarducci - Paolo Pasteris

Audio Interaction Software: Giovanni Conti / Giardino Sonoro

Team: R. Angelini, G. Bartolozzi, G. Betti, A. Di Raimo, A. Mammucari, L. Mastroianni, A. Mazza, A. Principia, A. Saggio